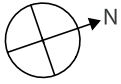
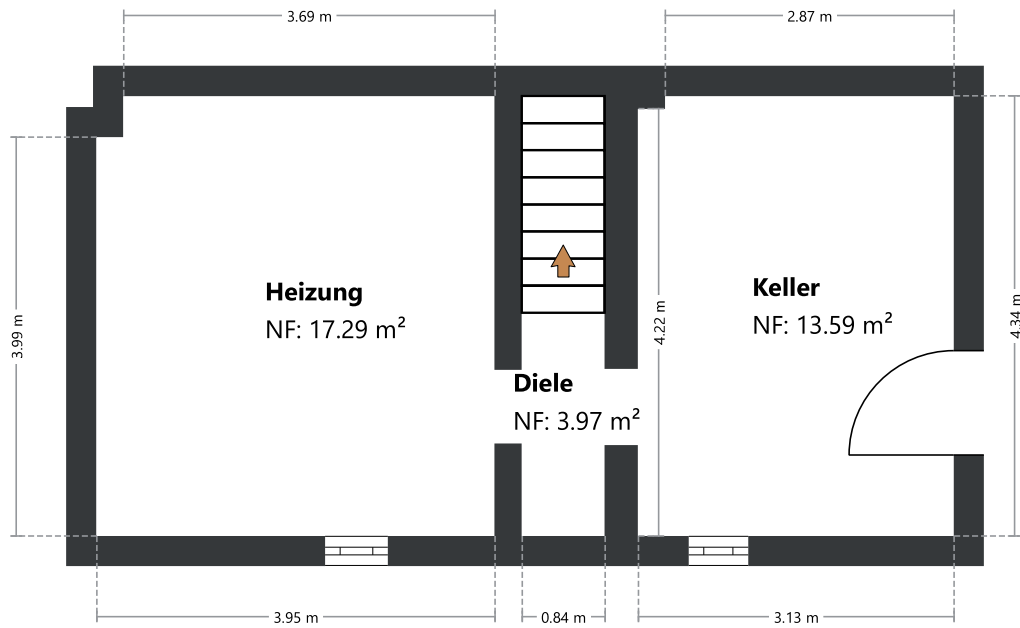


▼ Neue Siedlung 7, 46459 Rees  
Kellergeschoss



1:75



Hinweis:

Unser Aufmaß erfolgt ausschließlich vor Ort mittels eines 3D-Laserscanners in Form einer dreidimensionalen Vermessung. Die Flächenberechnung erfolgt nach den jeweils vertraglich vereinbarten Berechnungsnormen unter Berücksichtigung der grundlegenden Anforderungen an Aufenthaltsräume nach den jeweils geltenden Bauordnungen. Eine weitergehende Prüfung baurechtlicher oder brandschutzrechtlicher Vorgaben ist nicht Gegenstand dieses Auftrags und erfolgt nicht.