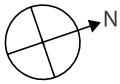
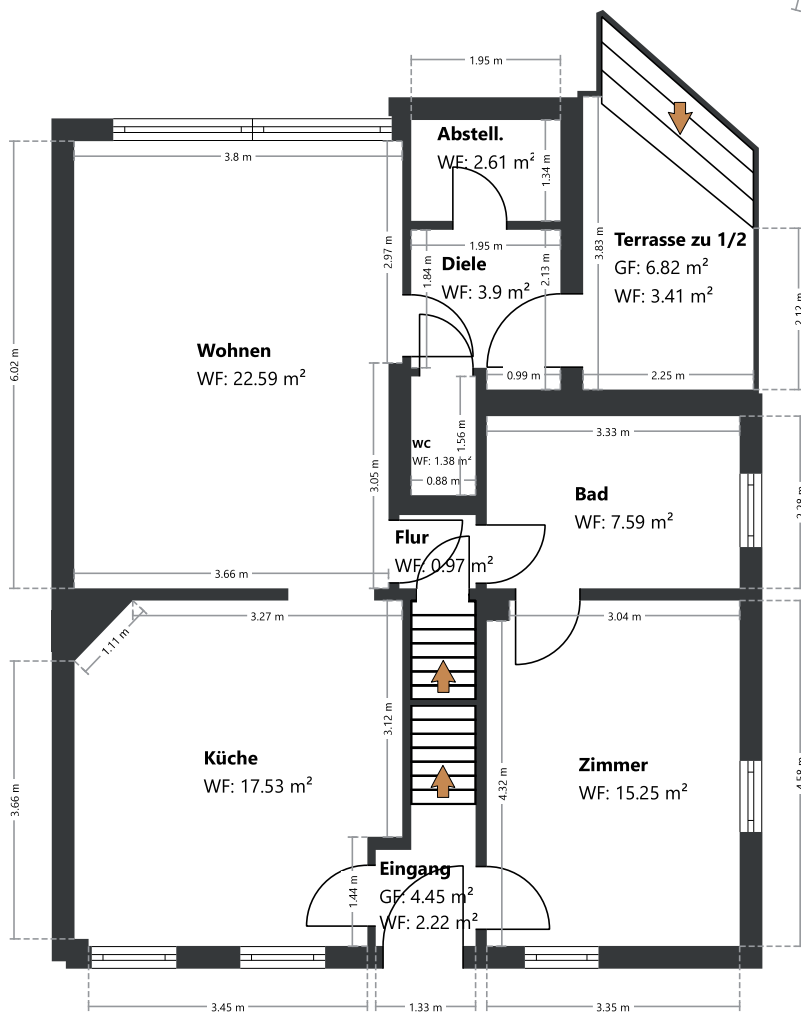
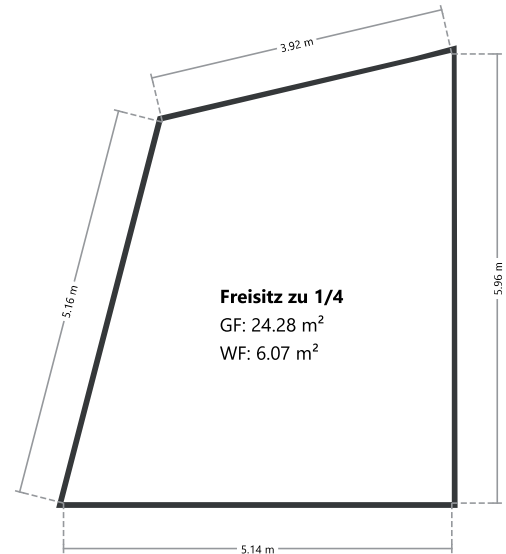


▼ Neue Siedlung 7, 46459 Rees  
Erdgeschoss



1:100



**Hinweis:**

Aus Darstellungsgründen wurde die Positionierung des Freisitzes fiktiv gewählt. Die Flächenberechnung erfolgt nach den jeweils vertraglich vereinbarten Berechnungsnormen unter Berücksichtigung der grundlegenden Anforderungen an Aufenthaltsräume nach den jeweils geltenden Bauordnungen. Eine weitergehende Prüfung baurechtlicher oder brandschutzrechtlicher Vorgaben ist nicht Gegenstand dieses Auftrags und erfolgt nicht. Unser Aufmaß erfolgt ausschließlich vor Ort mittels eines 3D-Laserscanners in Form einer dreidimensionalen Vermessung.